

Установка сервиса сбора данных в программе DeviceManager

Важно!

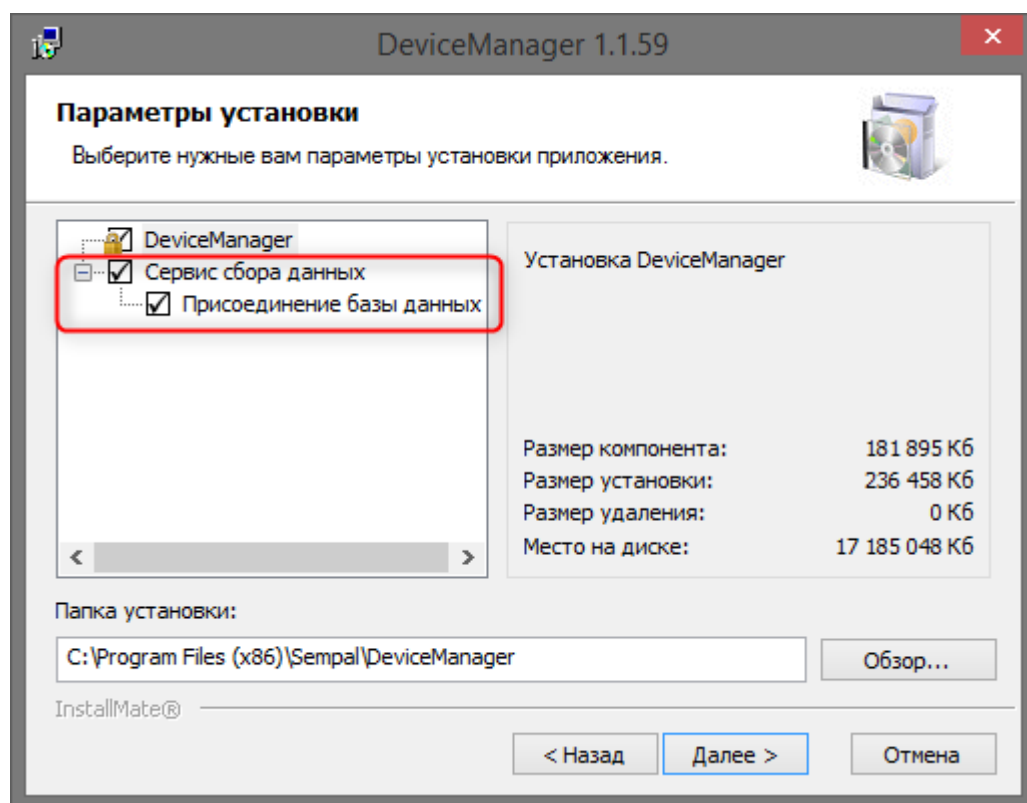
Для сбора данных по GPRS необходимо обеспечить входящее TCP соединение на сервис сбора данных. Внешний Интернет адрес сервера или роутера, организующего подключение к Интернет должен быть **реальным и статическим**. Этот адрес и TCP порт будет запрограммирован в каждый модем на приборе учета.

*При обновлении программы Device Manager с накопленными данными без использования сервиса сбора данных, рекомендуется сделать копию файлов базы данных. Для этого необходимо скопировать всю папку **C:\Sempal\DeviceManager\data***

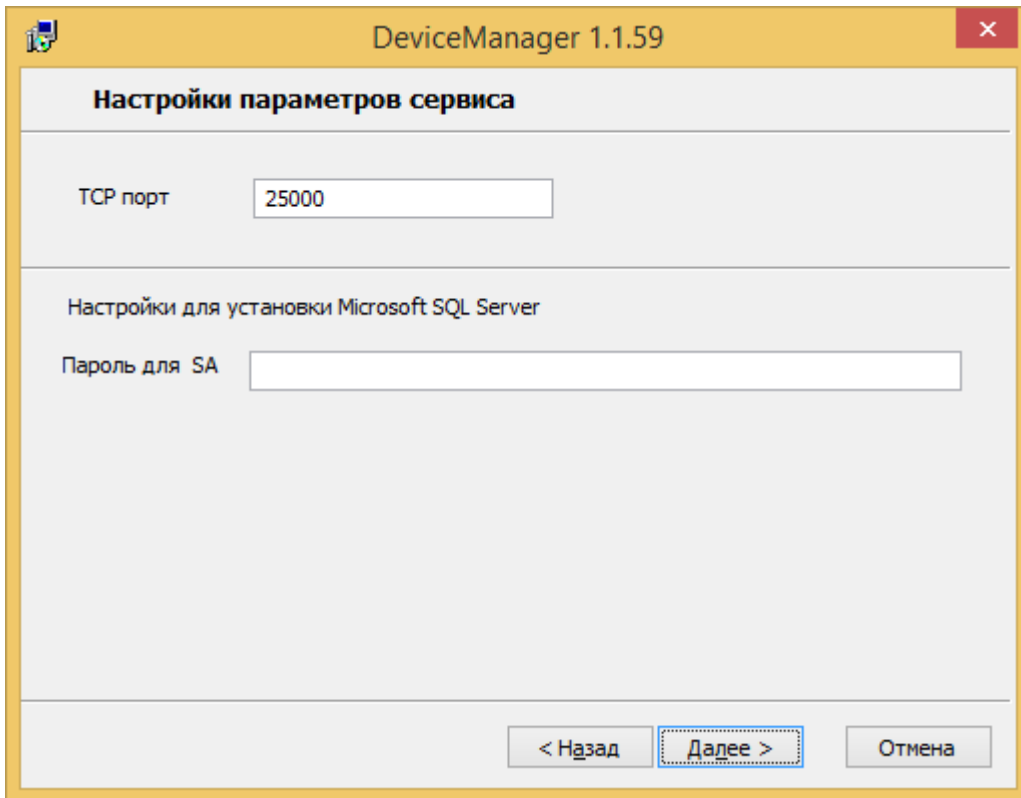
Установка программного обеспечения DeviceManager. Net

Для опроса приборов без участия пользователя и запуска клиентской программы – необходимо установить сервис сбора данных. Он позволит в автоматическом режиме считывать данные с приборов. Также будет установлена бесплатная СУБД Microsoft SQL Server Express 2012 и произведено подключения базы данных.

В программе установки необходимо выбрать флаги «**Сервис сбора данных**» и «**Присоединение базы данных**»

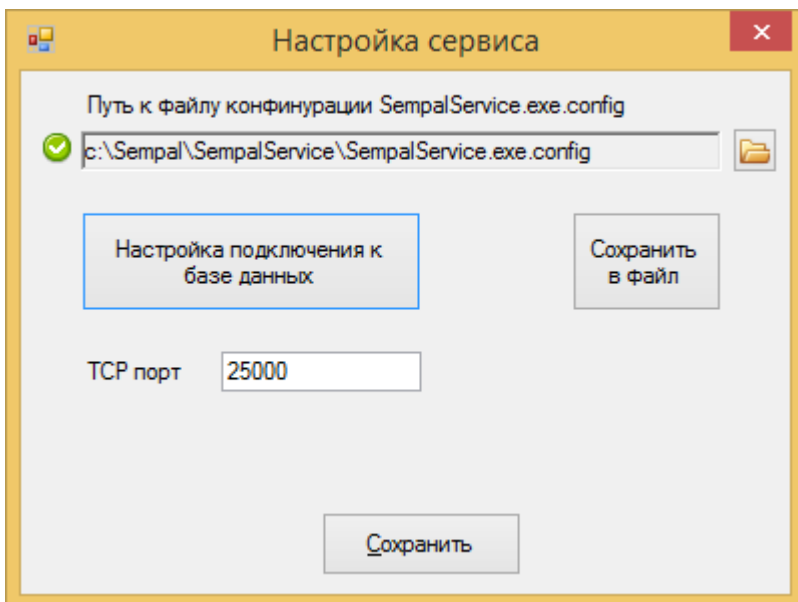


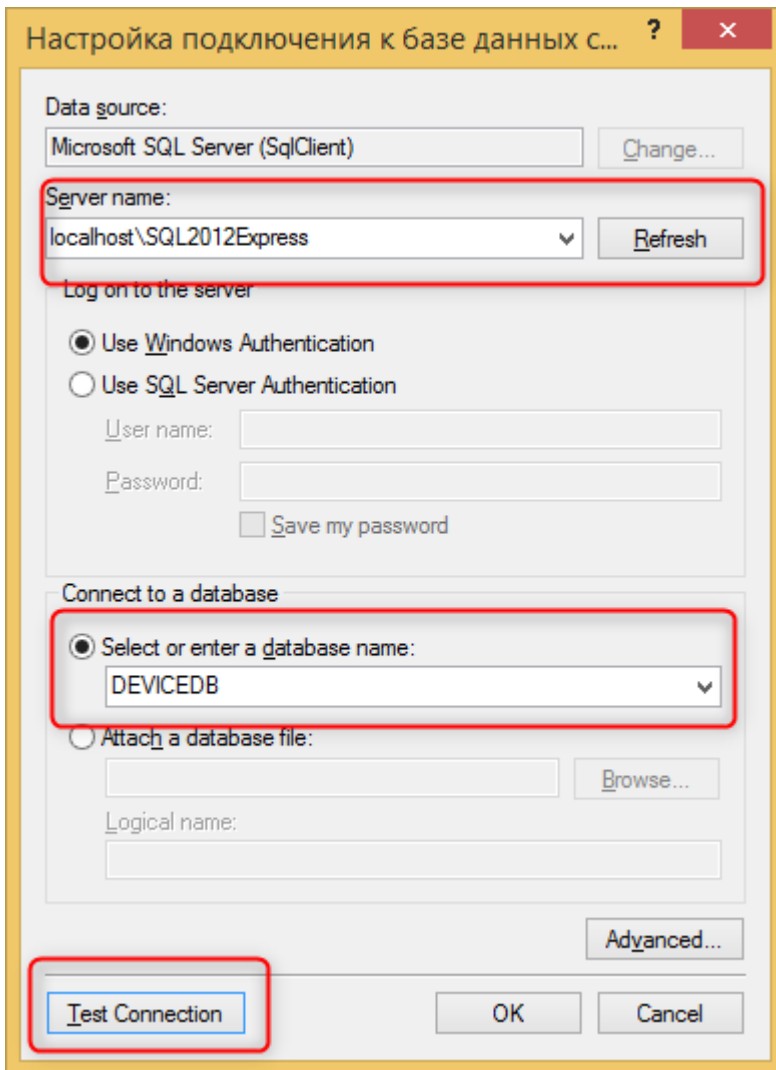
Далее необходимо задать TCP порт для входящих соединений модемов и задать пароль пользователя «SA» (SuperAdmin) для СУБД Microsoft SQL Server Express 2012



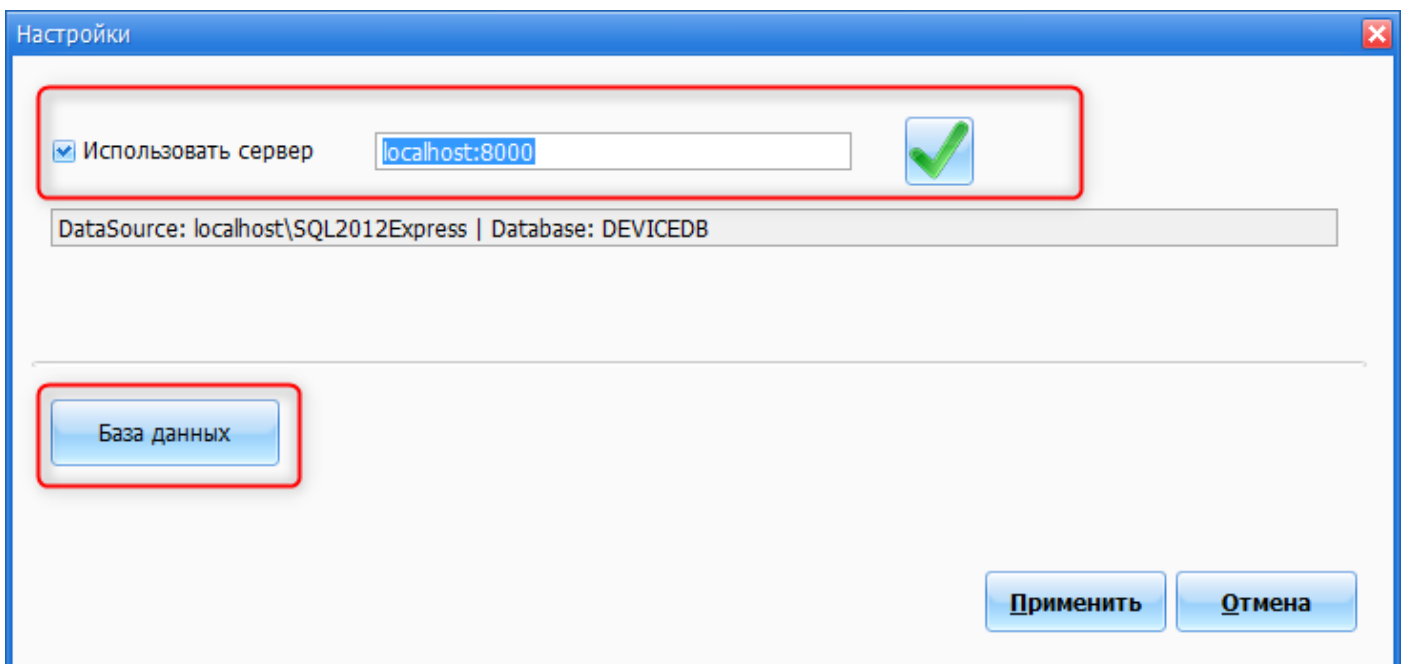
Проверка конфигурации сервиса сбора данных

На рабочем столе создан ярлык к программе «SempalServiceSettings». В настройках можно задать TCP порт для входящих соединений и проверить подключение к базе данных





Проверка настройки соединения в программе Device Manager.
Пункт меню «Настройки -> Настройки соединений»



1. Установить флаг «Использовать сервер»

2. Проверить соединение с базой данных

Для работы с сервером баз данных должно быть следующее:

The screenshot shows the 'Connection Properties' dialog box. The 'Server name' dropdown is highlighted with a red box and contains the text 'WIN-2KU9D4AJL3\SQL2012EXPRESS'. The 'Connect to a database' section has the 'Select or enter a database name:' radio button selected, and the dropdown menu shows 'DEVICEDB'. The 'Test Connection' button is highlighted with a blue border.

Поле «Server name» по умолчанию должно быть в виде **<Имя компьютера>\SQL2012EXPRESS** или **localhost\SQL2012EXPRESS** или название Вашего сервера, где расположена база данных **DEVICEDB**

Выбранная база данных – **DEVICEDB**

Обязательно нажать кнопку «Test Connection»

Важно!

Если программа Device Manager ранее была установлена без сервиса сбора данных, то для работы с базой данных был использован упрощенный программный продукт «Microsoft SQL Server 2012 Express Local DB». Он позволяет работать с базой данных одному приложению в монопольном режиме. Для работы сервиса сбора данных и клиентской программы необходим многопользовательский доступ к базе данных.

Окно настроек базы данных могло выглядеть следующим образом

The screenshot shows the 'Connection Properties' dialog box. The 'Server name' field is highlighted with a red box and contains the text '(localdb)\v11.0'. The 'Attach a database file:' option is also highlighted with a red box and contains the path 'C:\Sempal\DeviceManager\data\DeviceDB.m'. The 'Data source' is set to 'Microsoft SQL Server (SqlClient)'. The 'Log on to the server' section has 'Use Windows Authentication' selected. The 'Connect to a database' section has 'Attach a database file:' selected. The 'Logical name' field is empty. The 'Test Connection', 'OK', and 'Cancel' buttons are visible at the bottom.

Поле «Server Name»: **(localdb)\v11.0** (сервер localdb)

Поле «Attach a database file»: **C:\Sempal\DeviceManager\data\DeviceDB.mdf** (путь к файлу базы данных на компьютере)

Проверка информации о подключенном сервисе

Пункт меню «Функции -> Информация о сервисах»

В данном окне показаны подключенные сервисы сбора данных и время последнего соединения с сервисом

Host name	IP address	Service version	Database version	Date
> WIN-2KU9D4AIDL3	192.168.175.133	1.0.16.0	01.00.14	03.05.2022 15:48:25

Текущая версия базы данных: 01.00.14